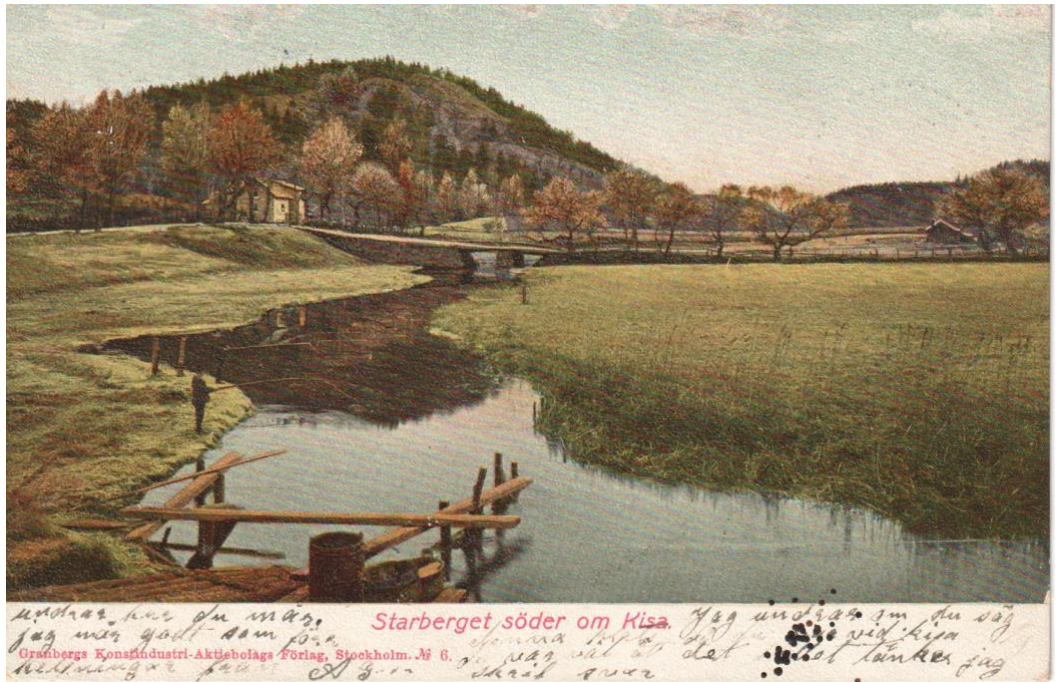


7 Några andra bilder



Starberget kring sekelskiftet



Östgötabankens hus ca 1900.



Alfredsberg (Grönedegatan 5) under byggnad vid sekelskiftet.

Alfredsberg under byggnad ca sekelskiftet (mot nordväst från ca Stora torget)



Kisa mot norr 1904



Åkerdala ca 1900



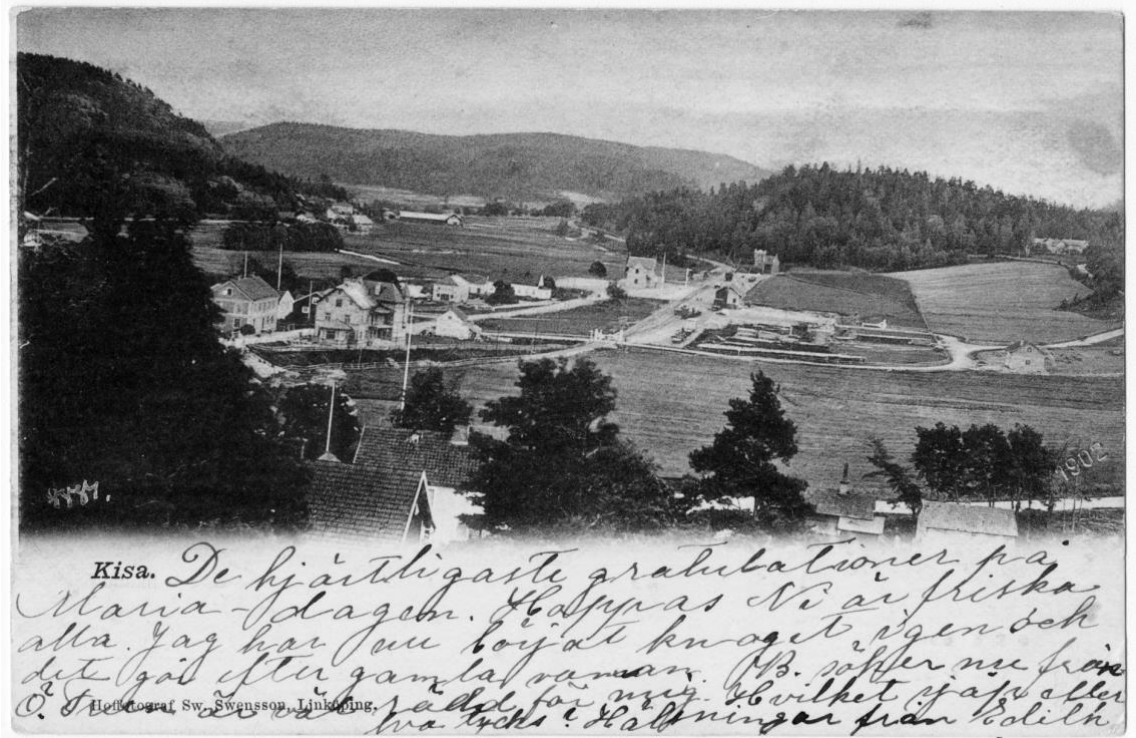
Kisa från Borgarberget ca 1910



Korsningen Storgatan – Grönedegatan i slutet av 1800-talet.



Grönedegatan ca 1900



Kisa norrifrån 1902. Järnvägen är nybyggd liksom järnvägsstationen i centrum av bilden (jfr avsnitt 8 vandring 2). Lokstallet till höger finns tecknat i avsnitt 10.



Kyrkan och Borgarberget 1903.



Storgatan strax före lasarettet och före övergången av Lillån/Talusåna. Den s.k. doktorsvillan ligger till höger, innanför det vita staketet.



Kisa från söder ca 1920



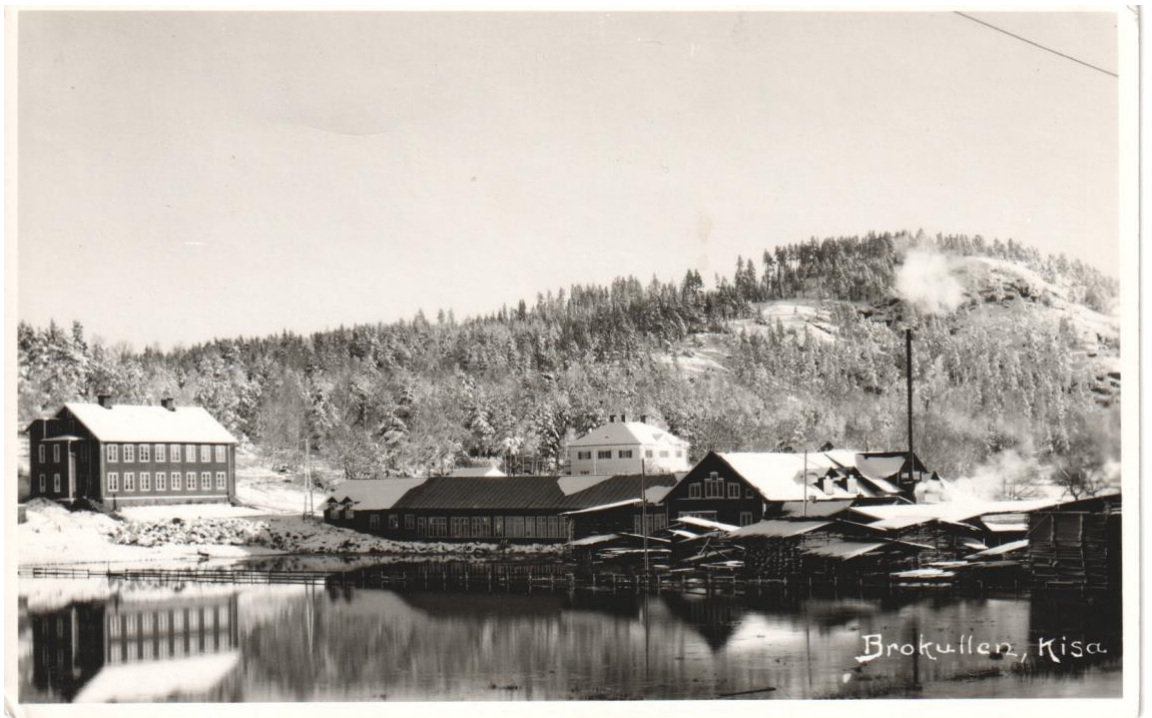
Vallingatan ca 1920



Hagaborgsbacken ca 1920



Vad är detta? 1924



Brokullen



Huvudbyggnaden på Bygdegården / Hembygdsgården ("Hovby slott")



Bygdegården ca 1930



Domaregården / Solhåg



Domaregården / Solhåg och Kisasjön



Kisa från Värgårdsudde ca 1940



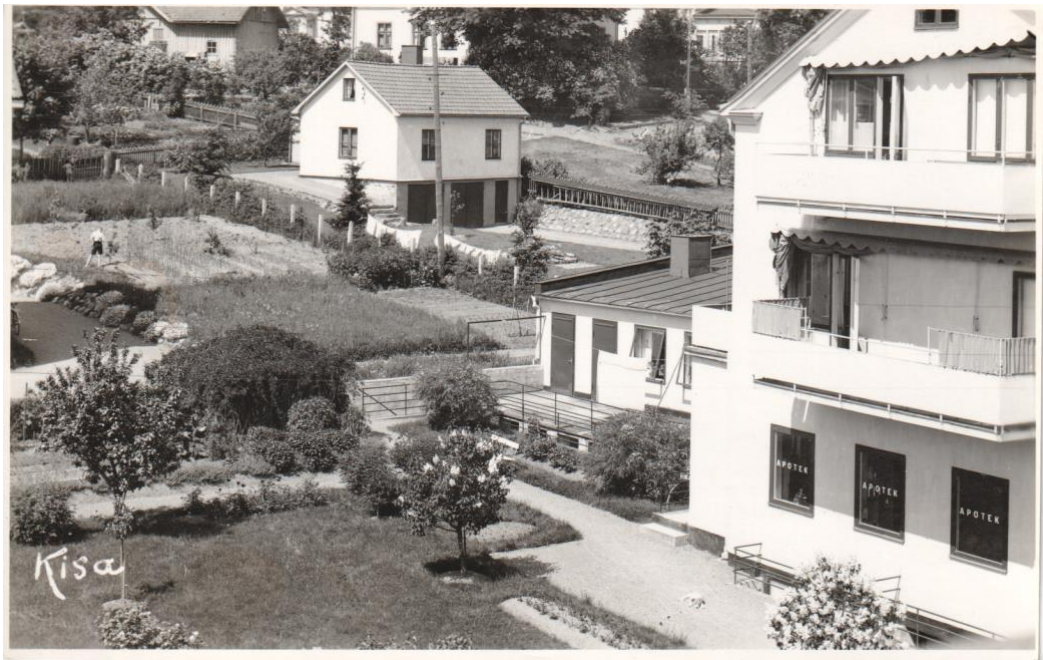
Kisaån vid London ca 1940



Kvarngatan



Nedanför Hagaborg



Apoteket ca 1940



Prästgården ca 1940



Prästgården ca 1940



Egna hem ca 1940



Grönedegatan ca 1950



Grönedegatan ca 1950



Utsikt från Hagaborg ca 1950



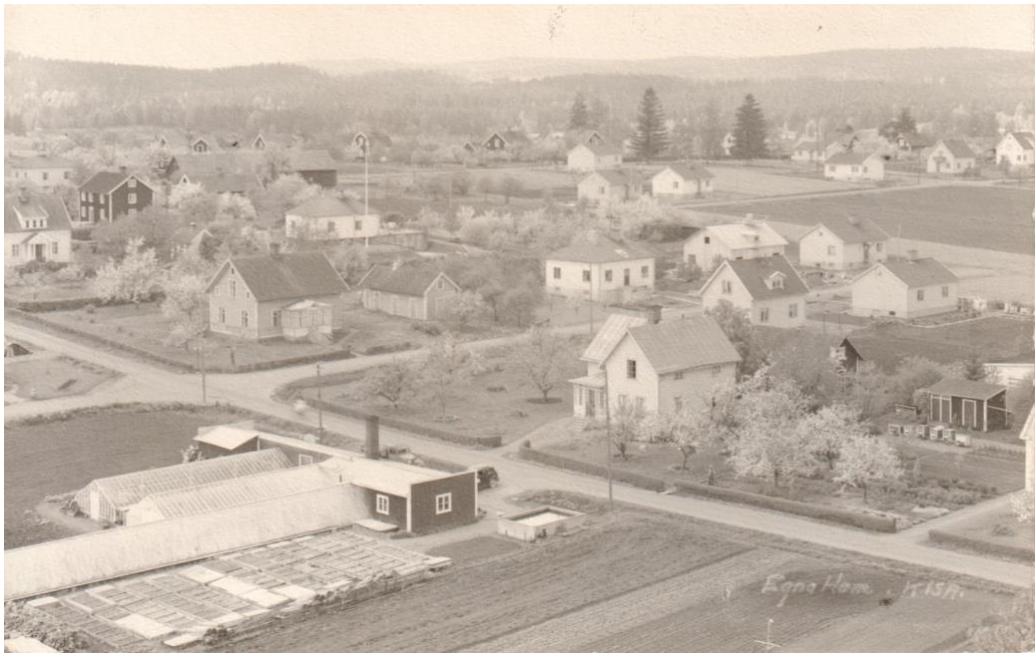
Utsikt från Hagaborg ca 1970



Järnvägsstationen ca 1950



Nya kyrkogården ca 1950



Egnahem ca 1960



Baracken Folkets Hus; ur broschyren Känn vårt Kinda



Folkets Hus nybyggt, slutet av 1950-talet



Mejeriet 1950-talet (ungefär där Coop ligger i dag)



Åbergs bilar och Ernst Nilssons Spannmålmagasin.



Grönedegatan från norr ca 1955



Asfaltering av Ulrikagatan 1959



Godtemplarhuset från Grönedegatan 1958



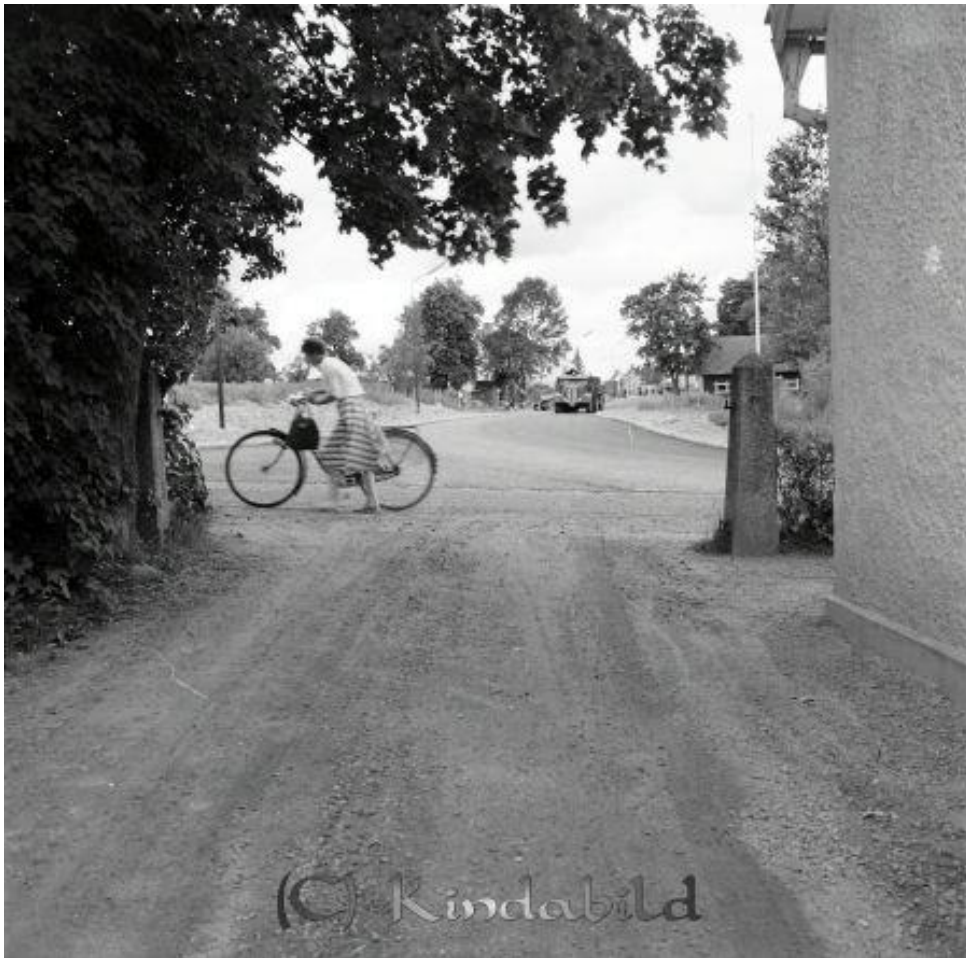
Sparbankshuset 1958



Frälsningsarmén 1958



Reningsverket 1959



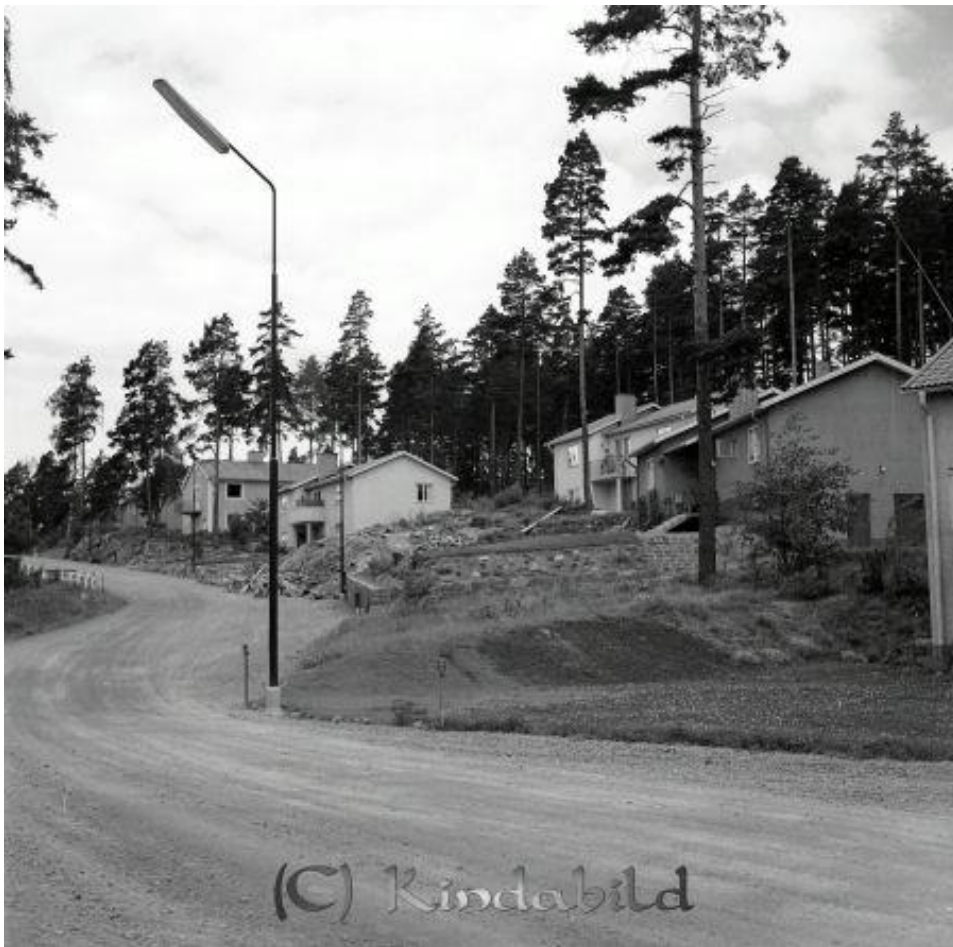
Janssons port 1959



Egnahem 1959



Utsikt från Borgarberget 1959



Tallgatan 1959



Vy från Kisa.

Storgatan mot öster vid "Zdeborska-korset" innan rondellen och den nya vägen kom till. Kortet taget från järnvägens personalbostad någon gång i skarven mellan 50- och 60-talen.



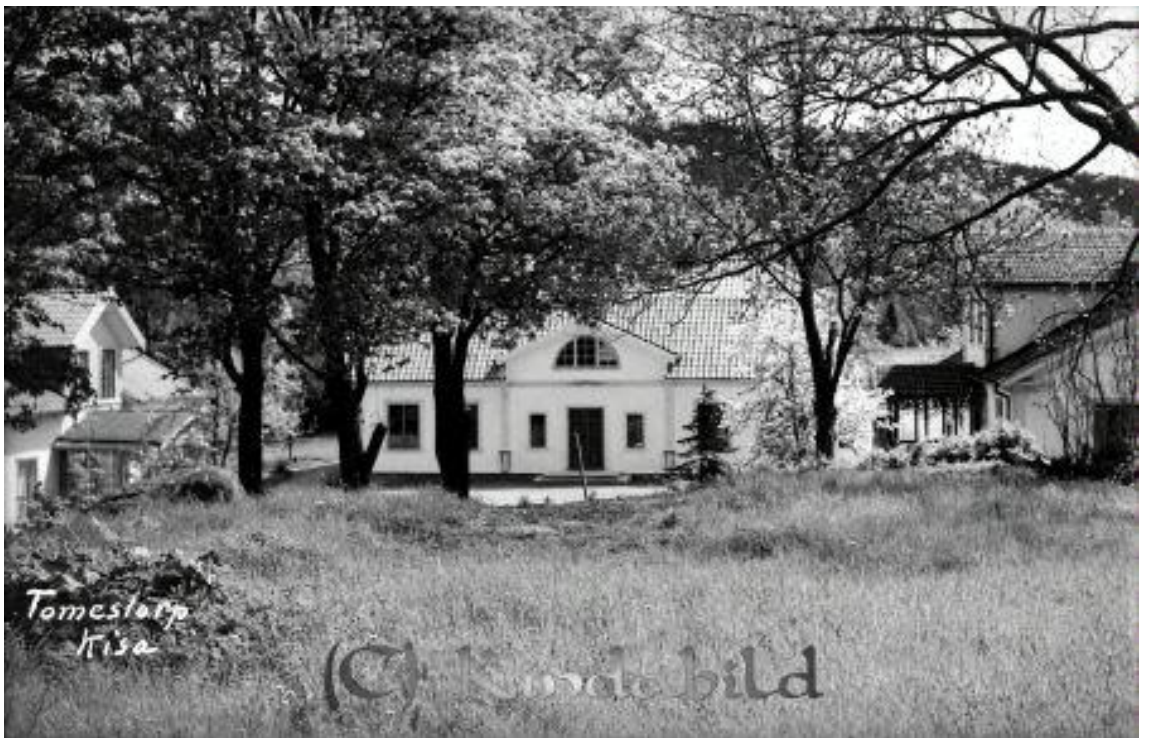
KISA. Storgatan

PRESEVÄRAN
Copyright
15239

Zdeborskakorset ca 1960



Åkerdala ca 1960



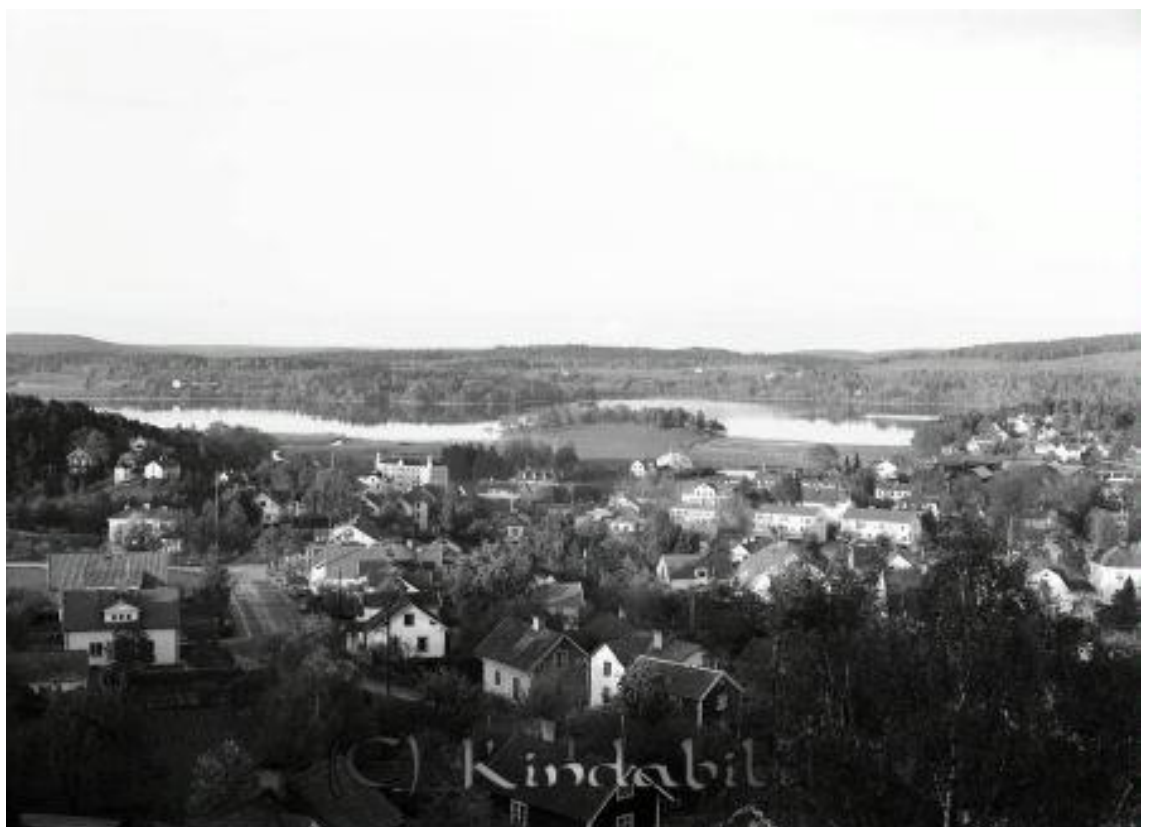
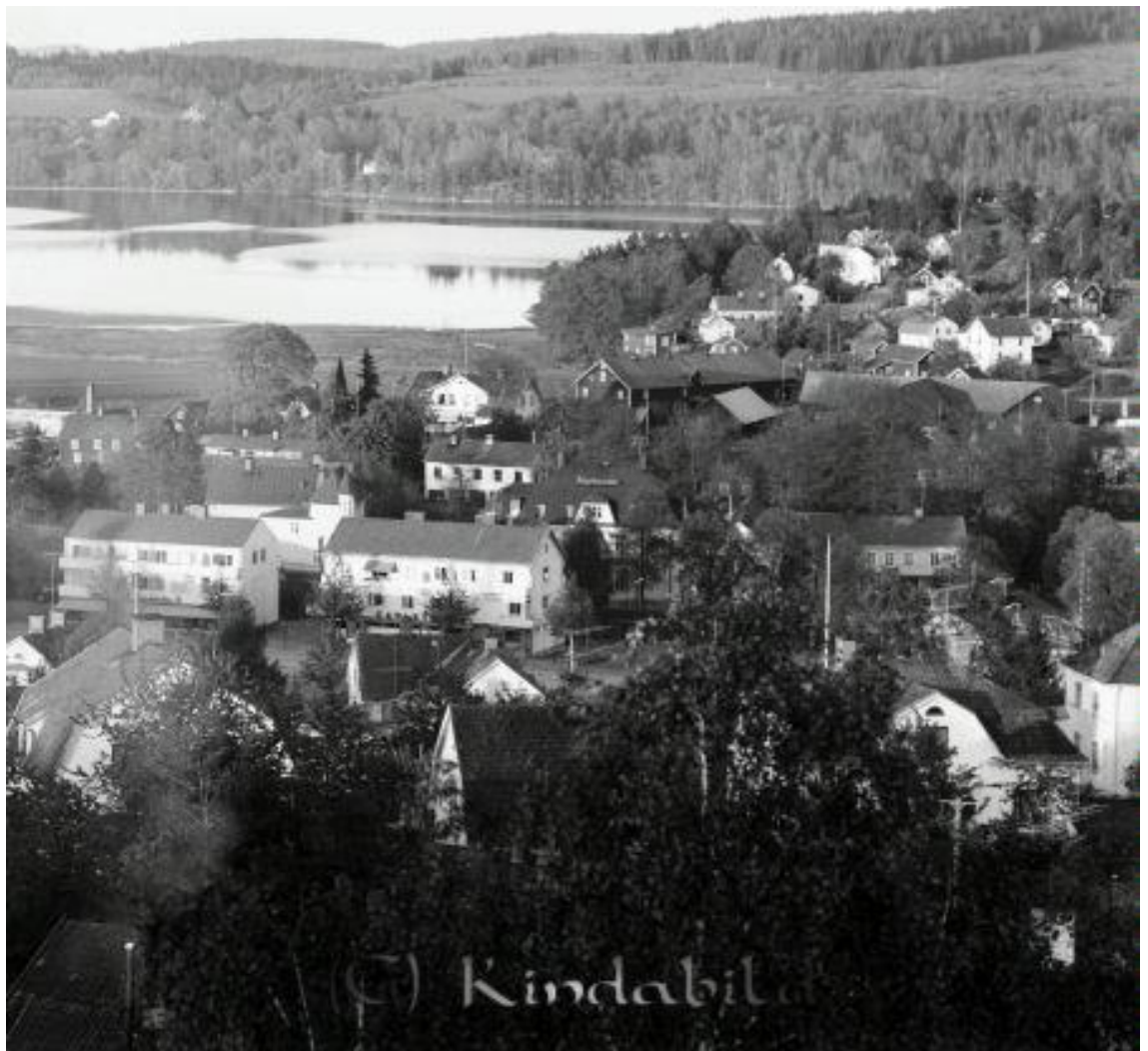
Tomestorp 1961



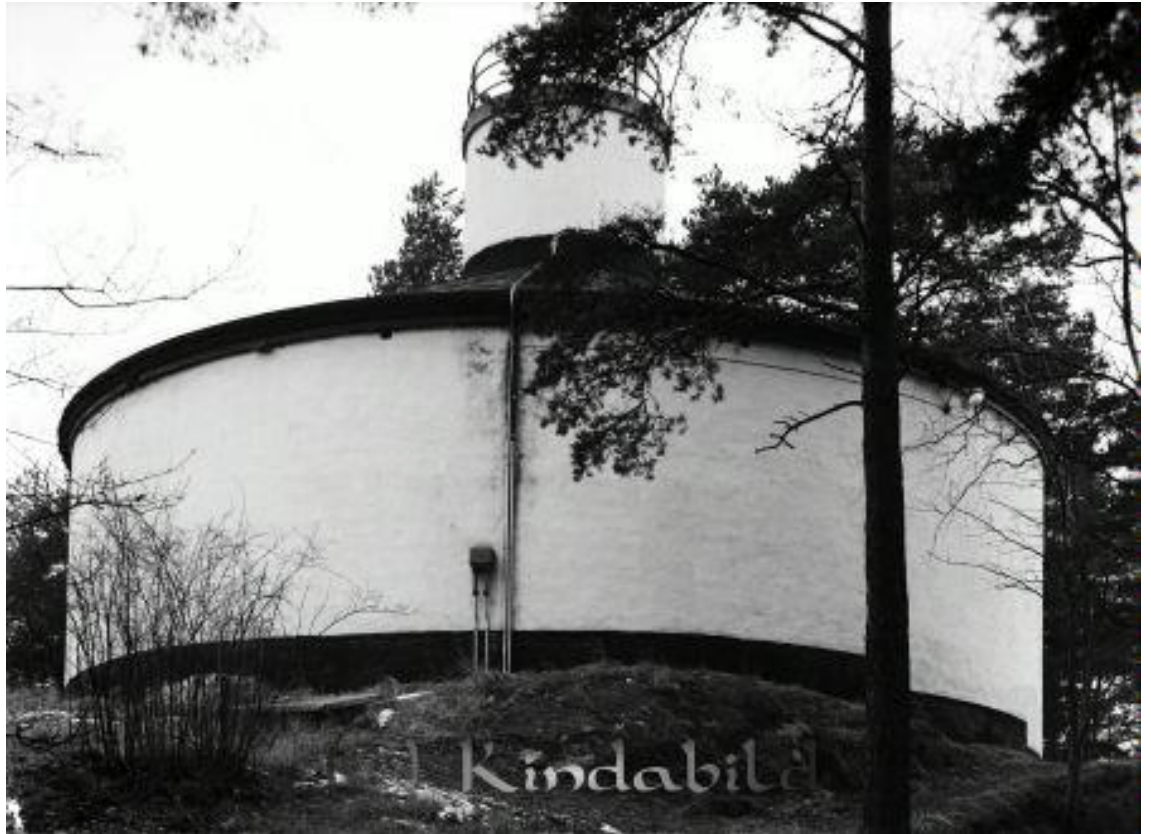
Konfirmation 1961



Vattenverket i Mjellerum 1961.



Utsikt från vattentornet 1961 (båda bilderna)



Vattentornet 1961



På andra sidan Torggatan 1962



Baracker invid Stahrebo 1962



Torggatan in mot Centrum 1962



Fimongatan 1962



Tolvmannabacken 1962



Utsikt från Hisneklint mot Åsunden, Kinda kanal och Råsöbro 1962



Vy över Kisa från Starberget 1962



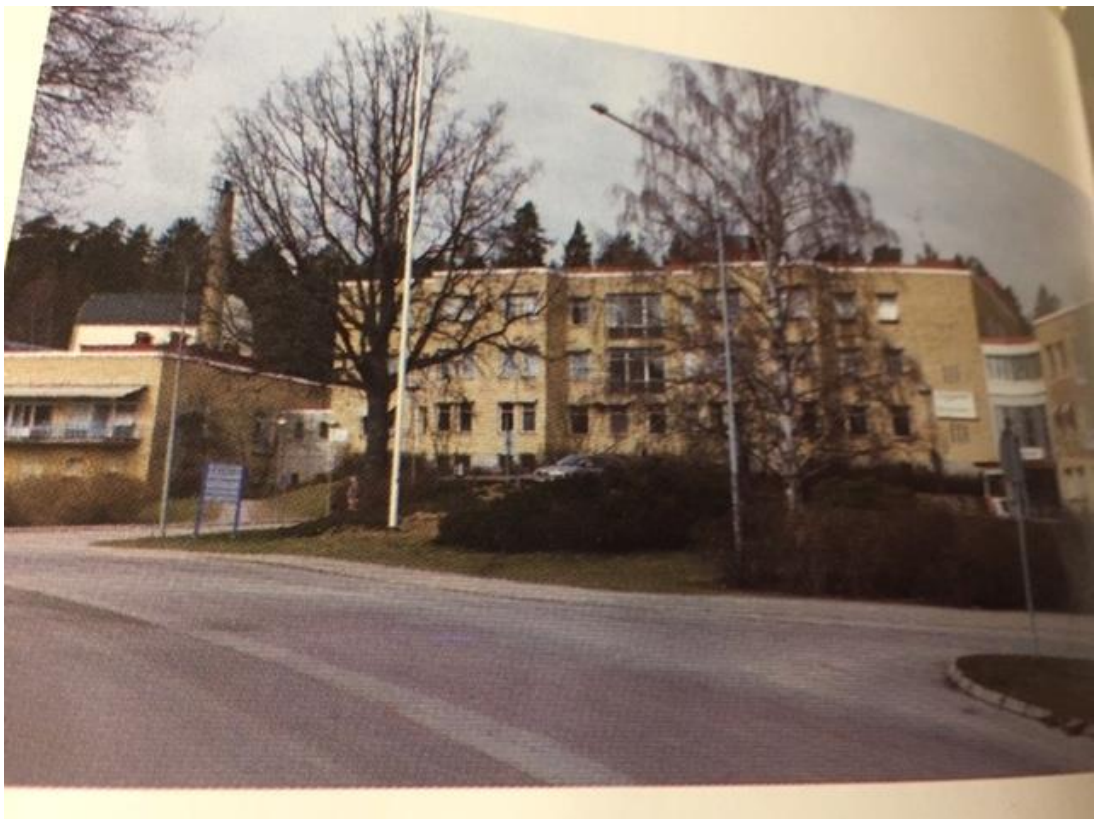
Lada på Östgötagatan 1963, Bergdala och Åkerdala i bakgrunden



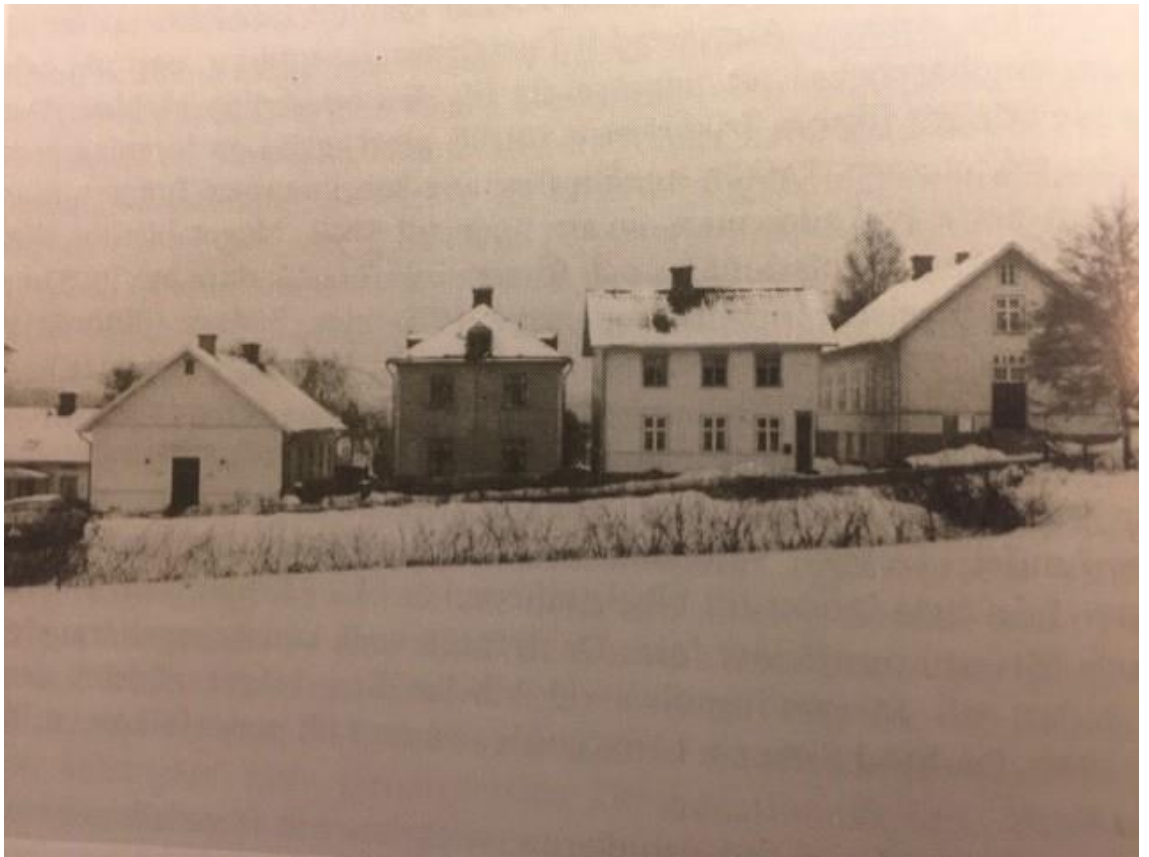
Järnvägarnas personalbostad vid rivningen ca 1965



Kise Marken 1968



Lasarettet ca 1970



Grönedegatan ca 1970



Foto Göran Johansson

”Zdeborskakorset”



Kise Marken 1972



Arne Sandström och vem mer i Lions tombolastånd på Kise Marken 1972



”Eklundshuset” 1972



Kisa från Harg

(ca 114 + 93 + 127 med ca 10 dubblade = drygt 320 bilder i texten)